

EDF LE MAG

Centre - Val de Loire

AU CŒUR DES TERRITOIRES

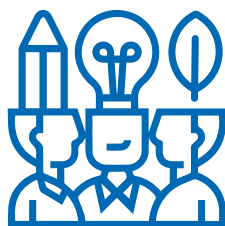
S'ENGAGER ENSEMBLE POUR SOUTENIR l'environnement, l'éducation et l'inclusion

Vous avez un projet d'intérêt général qui porte sur l'éducation, l'environnement ou l'inclusion ? La Fondation Groupe EDF peut vous soutenir pour accompagner votre projet.

EN 2022, LA FONDATION GROUPE EDF A ACCOMPAGNÉ

PLUS DE
20

ASSOCIATIONS
EN RÉGION
CENTRE-VAL
DE LOIRE POUR
UN MONTANT
DE PRÈS DE



100 000 €

Concernant l'environnement, la Fondation Groupe EDF soutient les initiatives en faveur de la lutte contre le changement climatique et la préservation de la biodiversité.

En 2022, la Fondation a, par exemple, soutenu le projet d'implantation d'une haie bocagère mené par l'association régionale des fédérations de pêche et de protection du milieu aquatique Centre-Val de Loire sur le territoire de Saint-Hilaire-La-Gravelle (41). Cette plantation de haie bocagère et mellifère apportera du pollen régulier notamment aux abeilles et cette zone facilitera le développement de la biodiversité.

En matière d'éducation, les projets doivent favoriser l'égalité des chances et la citoyenneté grâce à des projets pédagogiques et une programmation culturelle ouverte à tous. Ainsi la Fondation a soutenu le projet « Unis contre le cyberharcèlement » du collège Étienne Dolet (Orléans) qui consistait à organiser des témoignages, des activités pédagogiques (théâtre, quizz...) et à réfléchir à des solutions auprès d'une soixantaine de collégiens.

Concernant le volet inclusion, les projets doivent encourager l'insertion sociale, la lutte contre la précarité et l'accès aux biens essentiels pour tous. La Fondation a soutenu en 2022 le projet de l'association Entraide et solidarité (Chinon) pour développer le projet d'épicerie solidaire à Chinon (plus de 460 bénéficiaires concernés).



En savoir plus ? <https://fondation.edf.com/>
Nous suivre : @Fondation_EDF

UNE ANNÉE SANS PRÉCÉDENT sur le front de l'énergie

L'année 2022 aura été une année particulièrement difficile sur le plan international, marquée par la guerre en Ukraine, qui a bouleversé l'approvisionnement en gaz du continent européen et conduit à une explosion des prix du marché de gros du gaz puis de l'électricité.

Le Groupe EDF a fait front, dans cette crise des prix de l'énergie sans précédent depuis le choc pétrolier des années 70. La mobilisation de nos équipes commerciales a été totale pour répondre au mieux aux nombreuses sollicitations de nos clients. Nous avons également dû faire face à des difficultés techniques importantes sur le parc nucléaire, avec le phénomène de "corrosion sous contrainte" découvert sur les plus récents de nos réacteurs. Toutes nos équipes se sont là aussi mobilisées pour assurer la disponibilité de l'ensemble de nos moyens de production et ainsi garantir la fourniture d'électricité cet hiver.

Dans notre région, un deuxième réacteur a terminé ses travaux de Grand carénage et ainsi obtenu son autorisation d'exploitation pour dix nouvelles années (Dampierre 2). En 2023, ce sont trois chantiers de Grand carénage qui seront engagés : Saint-Laurent 2, Chinon 1 et Dampierre 3. Les besoins de recrutement pour les années à venir (Grand carénage et nouveaux réacteurs) sont considérables, pour amener l'ensemble de la filière nucléaire de 220 000 emplois à plus de 300 000 d'ici à 10 ans. Dans notre région, ce sont près de 700 emplois à pourvoir en 2023, avec de nombreuses initiatives locales, comme la journée d'affaires et de recrutement de Blois le 9 mars prochain en partenariat avec la CCI et Pôle emploi.

Je vous souhaite à nouveau, au nom de tous les salariés d'EDF en Centre-Val de Loire, une excellente année 2023 !

JEAN-PAUL COMBÉMORÉL
DIRECTEUR ACTION RÉGIONALE

PROGRAMME INDUSTRIEL

UN DÉBAT PUBLIC POUR LA CONSTRUCTION DE 6 RÉACTEURS EPR2

Depuis le 27 octobre dernier et jusqu'au 27 février 2023, EDF soumet au débat public son programme de 6 réacteurs nucléaires "EPR2", dont les deux premiers seraient situés à Penly (Normandie). Cette phase de concertation constitue une étape importante avant le lancement de ce programme industriel majeur. Elle permet à EDF d'élargir le dialogue déjà lancé avec le territoire autour de Penly, de présenter en détail sa proposition de programme de nouveaux réacteurs et son projet de première paire d'EPR2 à Penly, mais aussi de faire émerger des propositions pour améliorer l'insertion du projet dans le territoire.

Ce débat public, organisé sous l'égide de la Commission nationale du débat public (CNDP), est également un préalable indispensable à l'enclenchement de la séquence réglementaire qui précède le dépôt simultané de la demande d'autorisation de création (DAC) et de la demande de permis de construire.

Tous les Français peuvent y participer en assistant, en ligne ou en présentiel, aux rencontres publiques organisées dans 10 villes de France autour de 10 grandes questions (à Tours le 16 février) ou en déposant une contribution sur la plateforme participative dédiée d'ici le 27/02/2023 :

<https://participer-debat-penly.cndp.fr>



BOURSE DES MÉTIERS DU NUCLÉAIRE

EN CENTRE-VAL DE LOIRE, 12 000 EMPLOIS SONT SOUTENUS PAR L'ACTIVITÉ NUCLÉAIRE D'EDF

Afin de promouvoir l'attractivité de cette filière et les formations répondant aux besoins des mé-



tiers en tension, tels que : électricien industriel, chaudronnier, tuyauteur, mécanicien machines tournantes et soudeur, un dispositif de bourses d'études a été mis en place par l'Université des Métiers du Nucléaire avec le soutien de l'Etat dans le cadre de France Relance.

Ainsi, pendant leur formation (BAC Pro ou BTS), des élèves sont sélectionnés par un jury sur leur mérite et leur motivation pour rejoindre ces métiers en tension. Ils perçoivent alors une bourse mensuelle pendant deux ans et sont accompagnés par un parrain ou une marraine « entreprise ».

Expérimenté en 2022 au lycée Marguerite Audoux de Gien, ce dispositif a été étendu aux lycées Grandmont et Gustave Eiffel de Tours et au lycée Rabelais de Chinon. Cela représente un total de 23 bourses pour l'année scolaire 2022-2023. ■

MENTOR: UNE EXPÉRIENCE ET UN ENRICHISSEMENT RÉCIPROQUES

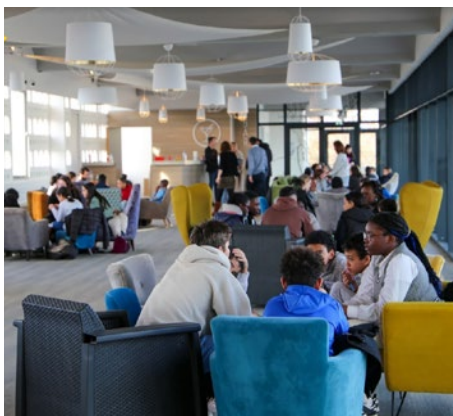
EN 2021, EDF S'EST ENGAGÉE, AVEC D'AUTRES GRANDS GROUPES, DANS LE DISPOSITIF "1 JEUNE 1 MENTOR" RENFORÇANT AINSI SES DÉMARCHES RSE, AU SERVICE DE L'INCLUSION.

En Centre-Val de Loire, l'association Proximité, en partenariat avec le lycée Jean Lurçat de Fleury les Aubrais, a développé un programme de mentorat pour accompagner une soixantaine de jeunes issus de territoires en difficulté vers leur réussite scolaire et professionnelle par un accompagnement personnalisé de 10 séances de 2 heures.

La Direction Action Régionale d'EDF s'est engagée dans l'expérience en accompagnant cette année 4 jeunes pour les aider à s'épanouir, à gagner en autonomie et à parfaire leurs connaissances du monde professionnel. ■



UN "STARTUP KIDS" SOUS LE SIGNE DU CYBER-HARCÈLEMENT



EDF, LE LAB'O VILLAGE BY CA ET L'IAE D'ORLÉANS ONT ORGANISÉ EN DÉCEMBRE DERNIER L'ÉDITION 2022 DU "STARTUP KIDS", AVEC POUR THÉMATIQUE CETTE ANNÉE LE CYBERHARCÈLEMENT.

Cette 5^e édition a réuni 60 élèves du collège Etienne Dolet d'Orléans pour échanger sur ce fléau par le biais de témoignages, mais aussi d'activités pédagogiques (théâtre, quizz...) et réfléchir en équipe à des solutions. Rendez-vous en mars 2023 pour une table ronde au LAB'O afin de prolonger les échanges en particulier avec les parents, les adultes sur les postures à adopter. ■

LE SILURE, POISSON DES RIVIÈRES, A DÉVOILÉ UNE PARTIE DE SON MYSTÈRE AU MOBE

DANS LE CADRE DU PARTENARIAT D'EDF AVEC LE MUSÉUM D'ORLÉANS POUR LA BIODIVERSITÉ ET L'ENVIRONNEMENT,



Thomas Trancart, chercheur en biologie de la conservation et biologie marine au Muséum national d'Histoire naturelle, et Romain Roy, ingénieur en hydro-écologie chez EDF R&D, ont partagé avec le public les résultats de l'étude menée autour de l'impact du silure sur les amphihalins du bassin versant de la Loire, et de la continuité piscicole sur la Garonne. Cette présentation a permis de mieux connaître ce mystérieux poisson des rivières, objet de polémiques (mangeurs de chiens, ... certes pas !, mais bien prédateur de lamproies marines), et a suscité de nombreuses questions de la part du public. ■

SOLIDARITÉ ET MOBILISATION POUR LE TÉLÉTHON 2022

Que ce soit grâce aux ventes de miel, crêpes, gâteaux, ou grâce aux calories brûlées lors de courses et marches à pied ou encore aux dons d'heures de congés, les salariés d'EDF de la région Centre-Val de Loire se sont cette année encore mobilisés pour le Téléthon. ■

