



L'orientation après la classe de 3^e pm

- Lycée LURCAT (Fleury-Les-Aubrais)
- Mardi 12 décembre 2022 – 18h

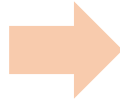


**ACADÉMIE
D'ORLÉANS-TOURS**

*Liberté
Égalité
Fraternité*

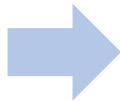
Les facteurs déterminants

Connaissance de soi



Les capacités scolaires et extra-scolaires
L'investissement dans le travail scolaire et les comportements
Les centres d'intérêts, les motivations et les influences

Connaissance des formations



Les contenus des matières et la durée des études
Les débouchés
Les lieux de formation (proche, éloigné, internat)
La sélection

Connaissance des secteurs
professionnels et des métiers



La nature du travail (tâches à réaliser, responsabilités, conditions de travail
[horaire; en équipe ou seul(e); à l'intérieur vs extérieur])
La formation requise (diplôme, niveau scolaire, compétences)
Les exigences personnelles (disponibilités, résistance physique, morale)
Les apports (financiers), **le salaire, l'avancement, l'évolution de carrière**

L'accompagnement des élèves

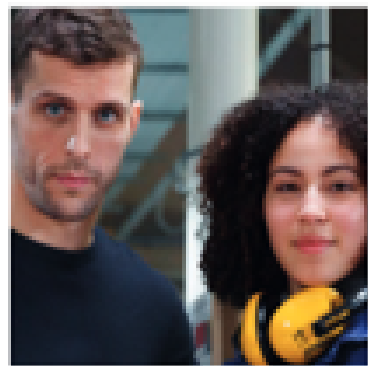




ACADÉMIE
D'ORLÉANS-TOURS

*Liberté
Égalité
Fraternité*

La voie d'orientation privilégiée



Voie professionnelle

- Des élèves intéressés par un enseignement concret
- Des élèves qui veulent faire des stages
- Insertion immédiate dans la vie active après le bac
- Avis favorable du conseil de classe
- Et en fonction du nombre de places disponibles
- - Plusieurs lycées professionnels ayant des spécialités différentes



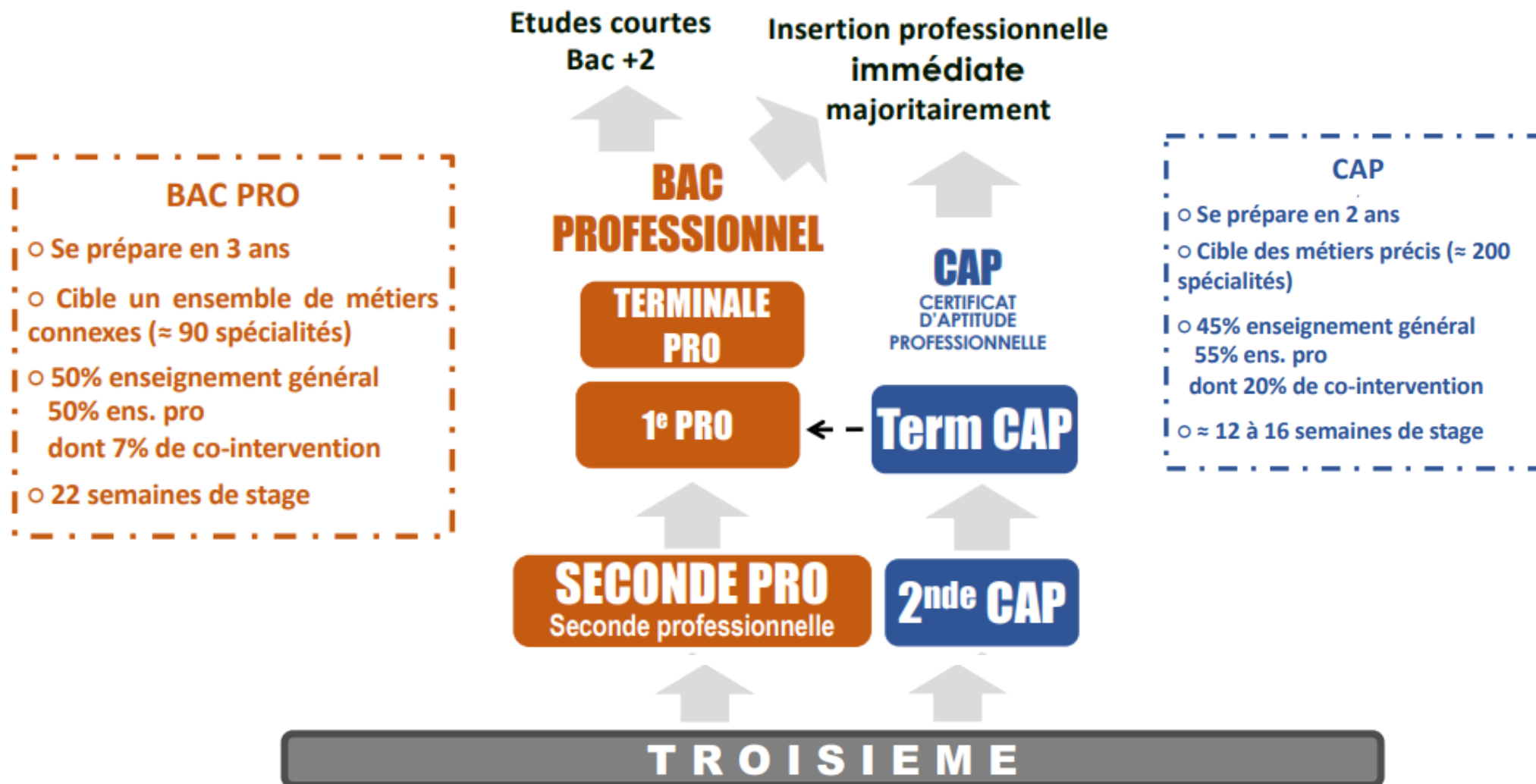
ACADÉMIE
D'ORLÉANS-TOURS

*Liberté
Égalité
Fraternité*

centre d'information
et d'orientation
Orléans
académie
Orléans-Tours

La voie professionnelle

2 diplômes: le CAP et le BAC professionnel





ACADÉMIE
D'ORLÉANS-TOURS

*Liberté
Égalité
Fraternité*

La voie professionnelle

Une nouvelle manière d'apprendre, concrète et tournée vers le monde professionnel

Périodes temporaires de mise en situation en milieu professionnel au cours desquelles l'élève (...) acquiert des compétences professionnelles et met en œuvre les acquis de sa formation en vue de l'obtention d'un diplôme ou d'une certification et de favoriser son insertion professionnelle. Le stagiaire se voit confier une ou des missions conformes au projet pédagogique défini par son établissement d'enseignement et approuvées par l'organisme d'accueil.

☐ Périodes de formations en milieu professionnel (PFMP)

☐ Des enseignements professionnels, au lycée ou sur plateau technique (atelier, labo...)

☐ En co-intervention

Le principe, c'est que les deux professeurs **créent ensemble un cours à partir d'une situation professionnelle** et font le lien entre les compétences professionnelles à avoir dans cette situation et le programme du cours général.

☐ Réalisation d'un Chef d'œuvre

Le chef-d'œuvre concerne tous les élèves de CAP ou de baccalauréat professionnel, apprentis ou scolaires. C'est une réalisation, collective ou individuelle, qui vous permet d'exprimer des talents en lien avec votre futur métier, et aussi de montrer et de valoriser vos compétences.

☐ Davantage de cours en petits groupes et d'accompagnement dans les apprentissages et dans l'orientation



ACADÉMIE
D'ORLÉANS-TOURS

*Liberté
Égalité
Fraternité*

La voie professionnelle

2 diplômes sous statut scolaire ou par apprentissage



Sous statut scolaire (au lycée pro)

Statut d'élève

Temps plein au LP : 50% enseignement
généraux / 50% enseignement pro

PFMP

En apprentissage (au CFA ou au lycée pro)

Statut de salarié

Alternance entre le CFA et l'entreprise
35h/semaine en entreprise et en CFA

5 semaines de congés payés par an

Rémunération

En Apprentissage, il faut trouver un patron pour toute la
durée de la formation



**ACADÉMIE
D'ORLÉANS-TOURS**

*Liberté
Égalité
Fraternité*

La voie professionnelle

Les secteurs professionnels

**AGRICULTURE
ELEVAGE
AMENAGEMENT
FORET**

**ALIMENTATION
HOTELLERIE
RESTAURATION**

**ARTS
ARTISANAT
AUDIOVISUEL**

**AUTOMOBILES
ENGINS**

**BATIMENT
TRAVAUX PUBLICS**

**BOIS
AMEUBLEMENT**

**CHIMIE
PHYSIQUE**

**COMMERCE
VENTE**

**ELECTRICITE
ELECTRONIQUE
ENERGIE**

**GESTION
ADMINISTRATION**

**HYGIENE
SECURITE**

**INDUSTRIES
GRAPHIQUES**

**MATERIAUX : METAUX
PLASTIQUES
PAPIER**

**PRODUCTIQUE
MECANIQUE**

**SANTE
SOCIAL
SOINS**

**SPORTS
LOISIRS**

**TEXTILE
HABILLEMENT**

**TRANSPORT
MAGASINAGE
LOGISTIQUE**

La voie professionnelle

14 familles de métiers pour la rentrée 2022/23

**** Une famille de métiers repose sur des compétences professionnelles communes à des spécialités de baccalauréat. La nouvelle 2nde reste une 2nde professionnelle ****

- Métiers de la construction durable, du bâtiment et des travaux publics
- Métiers de la gestion administrative, du transport et de la logistique
- **Métiers de la relation client (accueil-relation client, commerce-vente)**
- Métiers de l'aéronautique
- Métiers de l'alimentation
- Métiers de l'hôtellerie-restauration
- Métiers de la beauté et du bien-être
- Métiers des études et de la modélisation numérique du bâtiment
- Métiers des industries graphiques et de la communication
- Métiers de la maintenance des matériels et des véhicules
- Métiers de la réalisation de produits mécaniques
- Métiers du bois

- Métiers du numérique et de la transition énergétique
- Métiers du pilotage et de la maintenance d'installations automatisées

Enseignement Agricole :

- Métiers de la Nature-Jardin-Paysage-Forêt
- Métiers des productions
- Métiers du Conseil-Vente
- Métiers de l'Alimentation-Bio-industries-Laboratoire

Enseignement Maritime :

- Métiers de la Mer
- Il reste environ 37 spécialités hors Famille de Métiers.



ACADÉMIE
D'ORLÉANS-TOURS

*Liberté
Égalité
Fraternité*

La voie professionnelle

Les familles de métiers pour une évolution progressive





ACADÉMIE
D'ORLÉANS-TOURS

*Liberté
Égalité
Fraternité*

La voie professionnelle

- ☐ Le taux de pression peut être défini comme étant le rapport entre la demande (nombre d'élèves demandant une filière spécifique dans un établissement choisi et l'offre (capacité d'accueil de l'établissement pour la filière demandée).
- ☐ Plus le taux de pression est élevé, plus il devient difficile d'accéder à la formation demandée.
- ☐ L'élève doit avant tout demander les formations qu'il souhaite et aussi tenir compte des taux de pression.



ACADÉMIE
D'ORLÉANS-TOURS

*Liberté
Égalité
Fraternité*

Le calendrier de l'orientation

A la fin du mois de février : la phase provisoire

Vous formulez
des **intentions
d'orientation**

2de GT
2de professionnelle
1^{re} année de CAP

Le conseil de
classe émet un
avis provisoire

favorable,
défavorable ou
réservé



ACADÉMIE
D'ORLÉANS-TOURS

*Liberté
Égalité
Fraternité*

Le calendrier de l'orientation

A la fin du mois de mai : la phase définitive

Vous formulez
des **demandes
d'orientation**

Propositions
du conseil de
classe

Il peut également
formuler une proposition
pour une voie non
demandée.

Réponse de la famille :

- ✓ vous acceptez la proposition du conseil de classe, elle devient **décision d'orientation définitive**
- ✓ vous n'acceptez pas la proposition du classe :
 - Demande de maintien
 - Rencontre avec le ou la principal.e de l'établissement



ACADÉMIE
D'ORLÉANS-TOURS

*Liberté
Égalité
Fraternité*

Le calendrier de l'affectation

A la fin du mois de mai: les vœux d'affectation

Vous formulez jusqu'à **6** vœux d'affectation.

- Un vœu d'affectation = **1 formation dans 1 établissement**
- Les vœux d'affectation doivent être conformes à la décision d'orientation
- Les vœux d'apprentissage ne sont pas traités par l'application, vous devez rechercher un contrat d'apprentissage et contacter le CFA
- Les vœux vers les établissements privés (y compris MFR) : il faut parallèlement prendre contact avec l'établissement souhaité



ACADÉMIE
D'ORLÉANS-TOURS

*Liberté
Égalité
Fraternité*

Le calendrier de l'orientation

Fin juin – début juillet : les résultats de l'affectation et l'inscription

Les vœux conformes à la décision d'orientation ont été traités par l'application « Affelnet lycée ».

Réponse via le lycée

Vous vous connectez au service d'inscription en ligne pour pré-inscrire votre enfant dans l'établissement d'accueil (établissements publics de l'académie d'Orléans-Tours).



ACADÉMIE
D'ORLÉANS-TOURS

*Liberté
Égalité
Fraternité*

Les forums et portes ouvertes

- Forum de l'Orientation à Co'Met : du jeudi 12 au samedi 14 janvier 2023
- Liste des portes ouvertes: <https://jpo.onisep.fr/sec/?orleans>
La liste est disponible sur le site Onisep.



ACADÉMIE
D'ORLÉANS-TOURS

*Liberté
Égalité
Fraternité*

Les journées portes ouvertes

Lycée Gaudier Bzreska : 4/2/2023 9h-12 et 14h-17h

Lycée Pro Paul Gauguin: 11/03/2023 9h – 13h

Lycée Pro Jean Lurçat: 4/3/2023 9h-13h

Lycée Pro Maréchal Leclerc: 21/1/2023 9h-13h

Lycée Hôtelier de L'Orléanais: 4/3/2023 9h-12h30

Lycée privé Sainte Croix-Sainte Euverte: 4/2/2023 9h-13h

CFA Orléans Métropole: 15/3/2023 13h30-17h30 et 18/3/2022 9h-13h

CFA Chambre des métiers et de l'artisanat: 23/3/2023 14h-16h30 [Vidéo-conférence]

Vérifier les dates auprès des
établissements



**ACADÉMIE
D'ORLÉANS-TOURS**

*Liberté
Égalité
Fraternité*

Questions



**ACADÉMIE
D'ORLÉANS-TOURS**

*Liberté
Égalité
Fraternité*

Merci